

# Инструкция по сборке



## Оксфорд Стол компьютерный

Размеры (ВхШхГ) 1736x1497x600  
АРТ Ж.02.04.01.00

Хорошая мебель для хороших людей



### Рекомендации по эксплуатации и уходу за мебелью

1. Мебель рекомендуется эксплуатировать в проветриваемом, сухом помещении с температурой воздуха не ниже +10 С и относительной влажности воздуха от 45 до 70%.
2. В мебели, имеющей крепление болтами, винтами, шурупами, при ослаблении соединений необходимо их периодически подтягивать.
3. Поверхность мебели следует протирать влажной тряпкой, с последующей протиркой насухо. Запрещается использовать в качестве чистящих средств растворители, соду и средства, содержащие абразивные материалы.
4. Мебель должна быть защищена от прямого попадания солнечных лучей, не должна размещаться вблизи отопительных приборов.

### ГАРАНТИЙНЫЙ ТАЛОН

- Изготовитель гарантирует соответствие мебели требованиям ГОСТ 16371-93 «Мебель. Общие технические условия» при соблюдении условий транспортировки, хранения эксплуатации и рекомендаций по уходу за мебелью и ТР ТС 025/2012 «О безопасности мебельной продукции».
- Претензии по комплектности, качеству и отклонениям, при которых сборка не возможна, должны предъявляться в магазин, где была приобретена мебель.
- Все гарантийные работы производятся только при предъявлении настоящего гарантийного талона.
- Гарантийный срок эксплуатации изделия 24 месяца, деталей с нанесенной фотопечатью 6 месяцев со дня продажи мебели через торговую сеть.

### Гарантийное обслуживание не производится:

- По дефектам, появившимся из-за не соблюдения потребителем условий транспортирования, хранения, сборки, эксплуатации и рекомендаций по уходу за мебелью.

### СВИДЕТЕЛЬСТВО О ПРИЕМКЕ

Мебель соответствует ГОСТ 16371-93, ТР ТС 025/2012 и признана годной к эксплуатации.

Дата выпуска изделия \_\_\_\_\_

Дата реализации \_\_\_\_\_  
(печать магазина)

С условиями гарантийного обслуживания ознакомлен \_\_\_\_\_  
(подпись покупателя)



Схема сборки в электронном виде находится на сайте [www.mst-mebel.ru](http://www.mst-mebel.ru)

Срок службы изделия 10 лет

Изготовитель: ИП Смирнова Е.А.

Адреса изготовления: МСТ.Ижевск Россия, Удмуртская Республика 426028, г. Ижевск, ул. Пойма, 105  
тел./факс: (3412)901-800, 901-900

сайт: [www.mst-mebel.ru](http://www.mst-mebel.ru)

e-mail: [mst@mst-mebel.ru](mailto:mst@mst-mebel.ru)

**Спасибо за покупку!**

### Фурнитура

А. Винт-конфирмат 7x50



В. Заглушка конфирмата



Г. Ключ конфирматный



Д. Стяжка эксцентриковая



Е. Заглушка эксцентрика



Ж. Направляющая роликовая 500 мм



З. Направляющая роликовая 350 мм



И. Петля вкладная



К. Шайба металлическая



Л. Саморез 3x16



М. Саморез 3,5x16



Н. Механизм Push to open



О. Подпятник



П. Заглушка самоклеящаяся



Р. Демпфер для петли



### Перечень деталей

№ дет	Наименование	Размеры мм	К-во шт.
1	Выкатная полка	738x350	1
2	Фасад ящика	410x196	1
3	Щит горизонтальный	356x232	3
4	Щит вертикальный	250x250	2
5	Щит горизонтальный	250x250	2
6	Дверь (фотопечать)	845x350	1
7	Дверь	410x322	1
8	Дно ящика (ДВП)	389x503	1
9	Задняя стенка (ДВП)	996x384	1
10	Задняя стенка (ДВП)	675x446	1
11	Столешница	1231x600	1
12	Царга	763x300	1
13	Задняя стенка ящика	361x130	1
14	Боковина ящика	500x130	1
15	Боковина ящика	500x130	1
16	Щит вертикальный	595x250	1

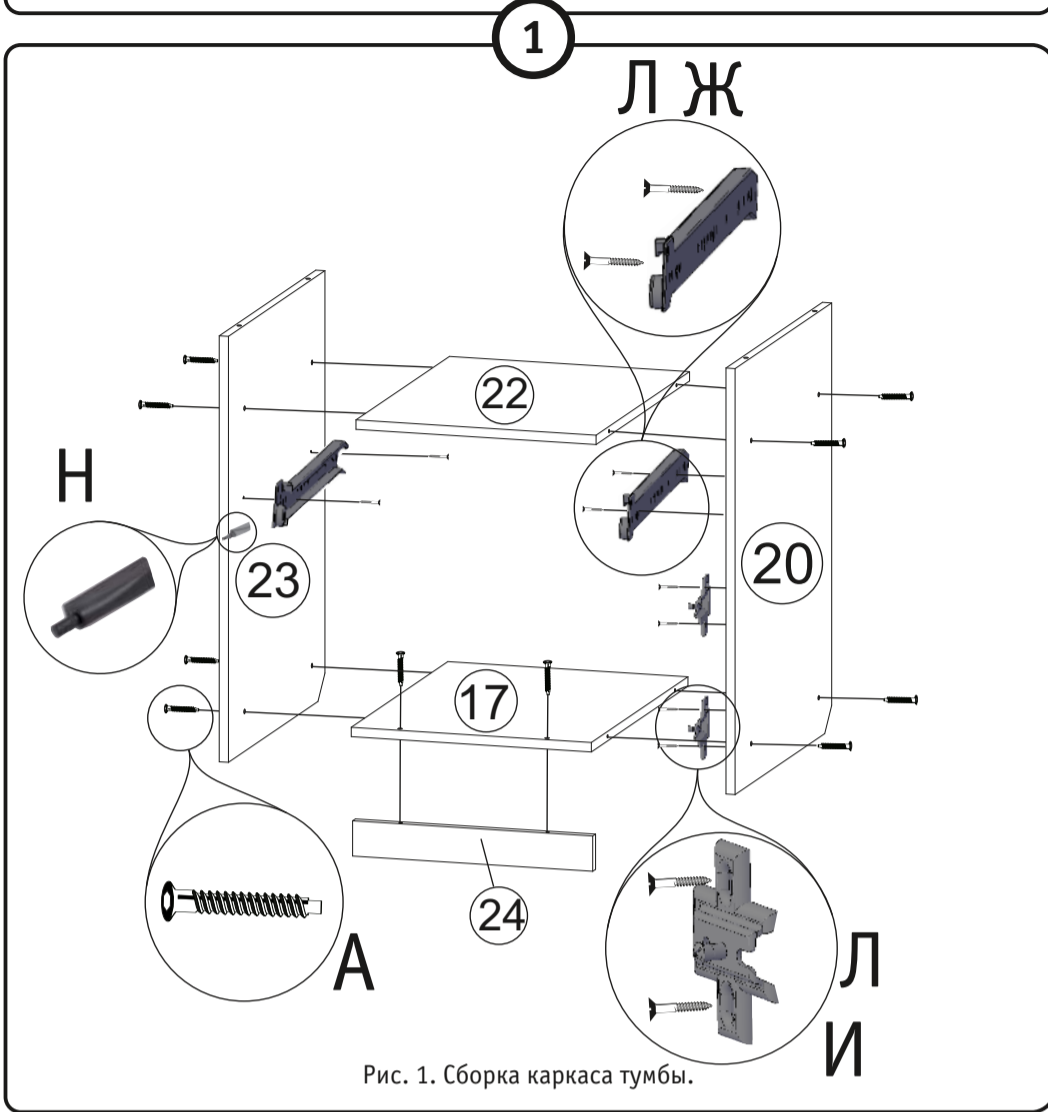
№ дет	Наименование	Размеры мм	К-во шт.
17	Щит горизонтальный	418x550	1
18	Щит горизонтальный	1091x250	1
19	Щит вертикальный	1611x250	1
20	Щит вертикальный	725x550	1
21	Щит вертикальный	725x550	1
22	Щит горизонтальный	418x532	1
23	Щит вертикальный	725x550	1
24	Цоколь	418x60	1
25	Цоколь	250x60	1
26	Цоколь	236x60	1
27	Щит горизонтальный	250x502	1
28	Щит вертикальный	970x250	1
29	Щит горизонтальный	1108x250	1
30	Щит горизонтальный	390x250	1
31	Щит вертикальный	970x250	1



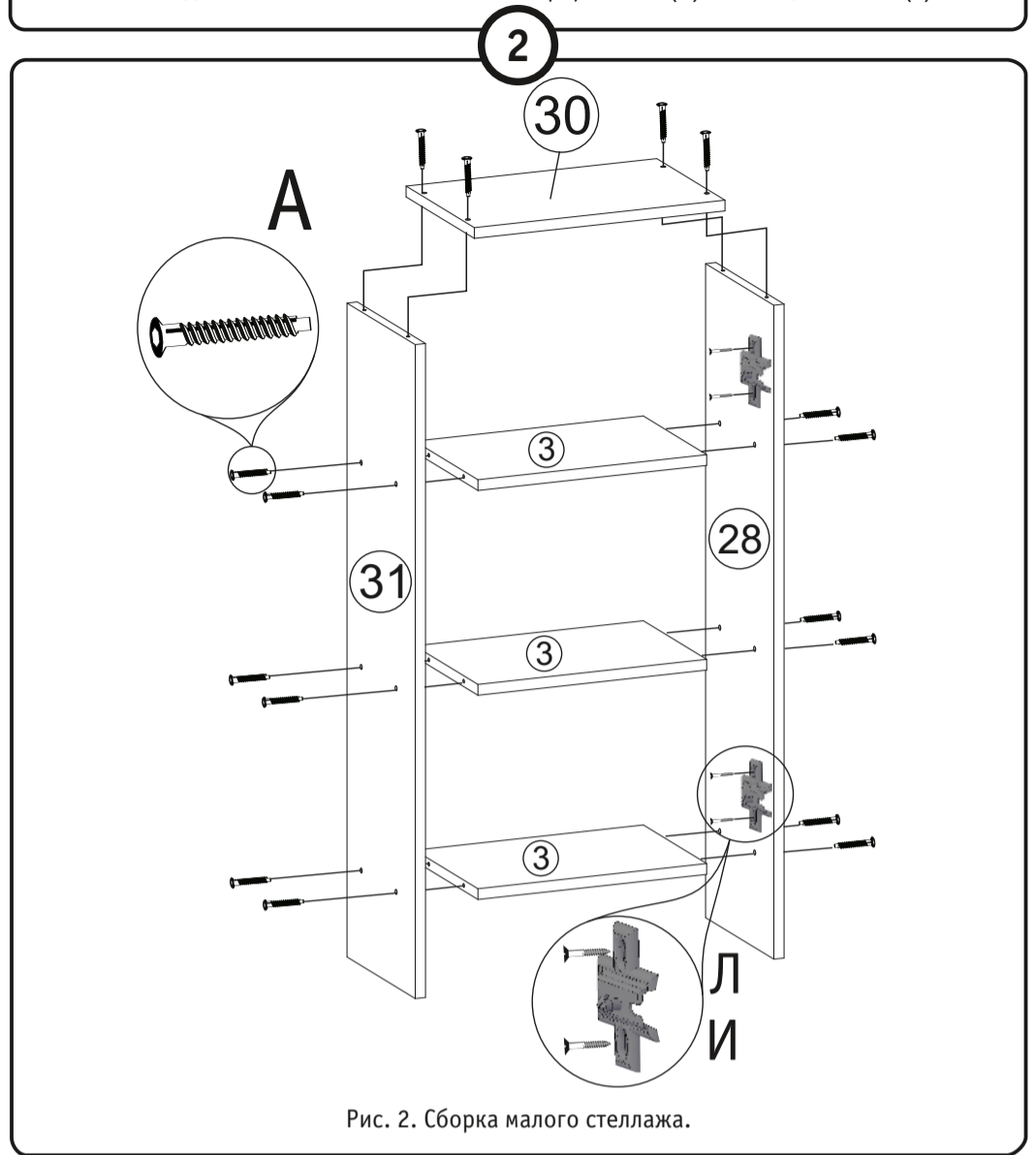
**Внимание! При установке фурнитуры на детали с фотопечатью, примите меры для защиты нанесенного изображения, например, подложите бумагу под лицевую сторону. Данное изделие имеет право- и левостороннюю сборку!**

## Стол компьютерный, Оксфорд

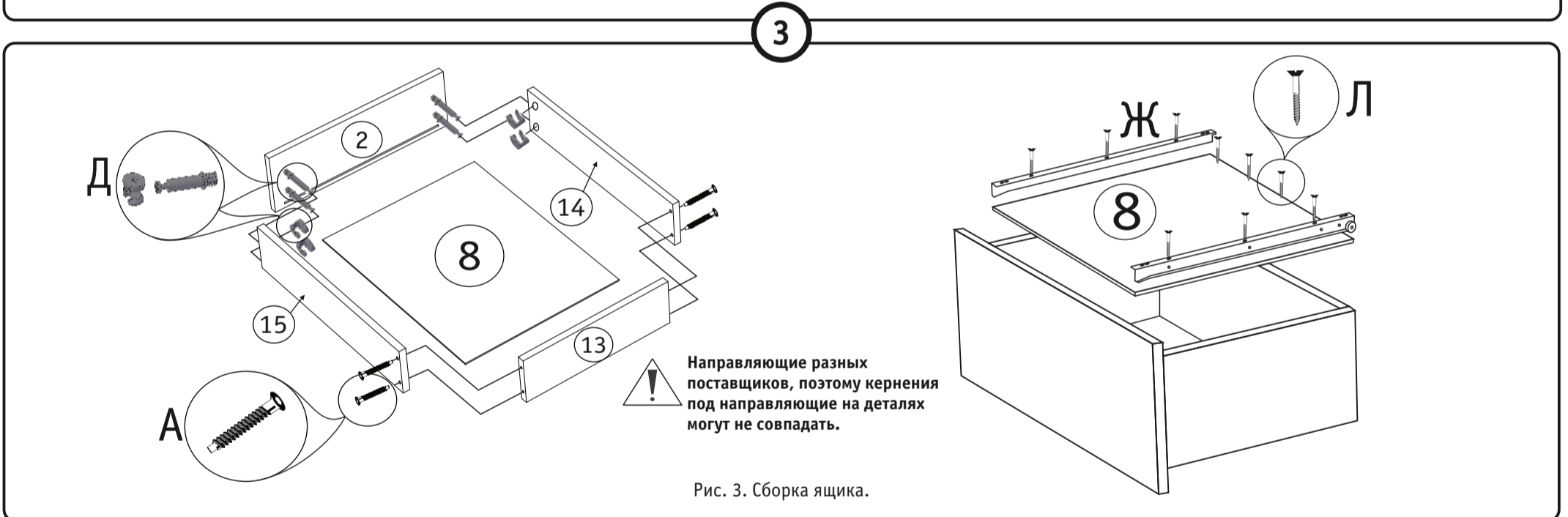
Установите роликовые направляющие (Ж) на боковины 20 и 23 с помощью саморезов (Л). Установите ответные планки петель (И) на боковину 20 с помощью саморезов (Л). Стыните детали 17, 20, 22, и 23 винтами-конфирматами (А) с помощью ключа (Г). Соедините детали 17 и 24 винтами-конфирматами (А). На боковину 23 установите Механизм Push to open (Н) на саморезы (М).



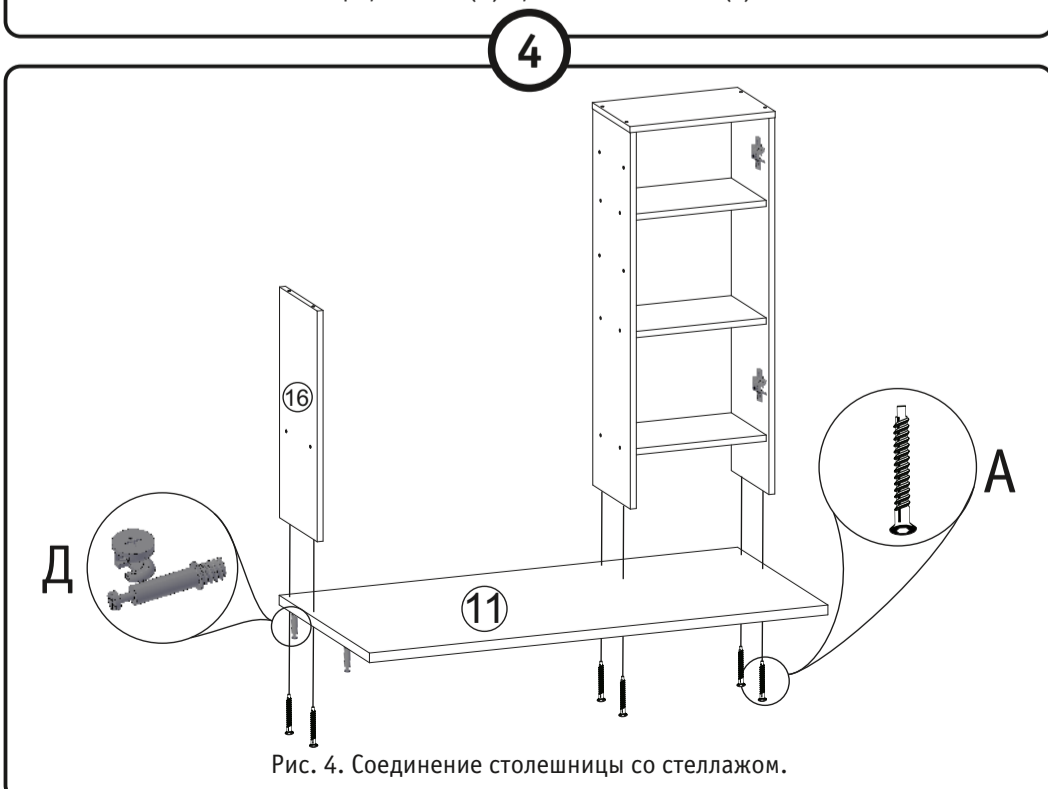
Установите ответные планки петель (И) на боковину 28 с помощью саморезов (Л). Стыните детали 28, 31, 30 и 3 винтами-конфирматами (А) с помощью ключа (Г).



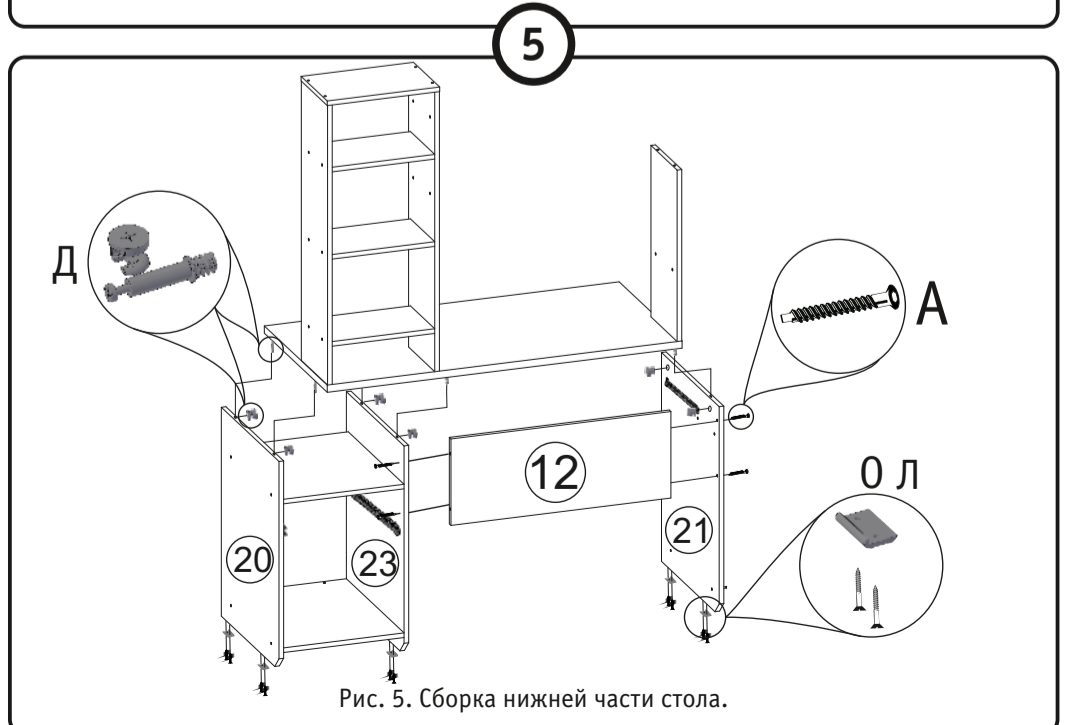
Деталь 13 скрепите с деталями 14 и 15 при помощи ключа (Г) на винты-конфирматы (А). Установите фасад 2 на боковинах 14 и 15 на эксцентровые стяжки (Д). Закрепите направляющие (Ж) и деталь 8 на ящике при помощи саморезов (Л).



Соедините ранее собранный стеллаж, и деталь 16 со столешницей 11 винтами-конфирматами (А) при помощи ключа (Г).



Установите подпятники (О) на боковины 20, 21 и 23 при помощи саморезов (Л). Соедините предыдущую сборку стеллажа и столешницы с деталями 20, 21 и 23 при помощи эксцентриковых стяжек (Д). Закрепите деталь 12 на боковинах 21 и 23 с помощью винтов-конфирматов (А). Прикрутите направляющие (3) на детали 21 и 23 саморезами (Л).



# Стол компьютерный, Оксфорд

Установите подпятники (О) на детали 25, 26 при помощи саморезов (Л). Прикрутите детали 25 и 26 к детали 27 винтами-конфирматами (А). Соедините детали 27 и полки 5 к деталям 21 и 16 и 19 винтами-конфирматами (А). Сверху установите деталь 18 и прикрутите ее к деталям 16, 19 и 31 винтами-конфирматами (А). К детали 18 также прикрутите детали 4. К деталям 4, 19, 31 прикрутите детали 29 винтами-конфирматами (А).

6

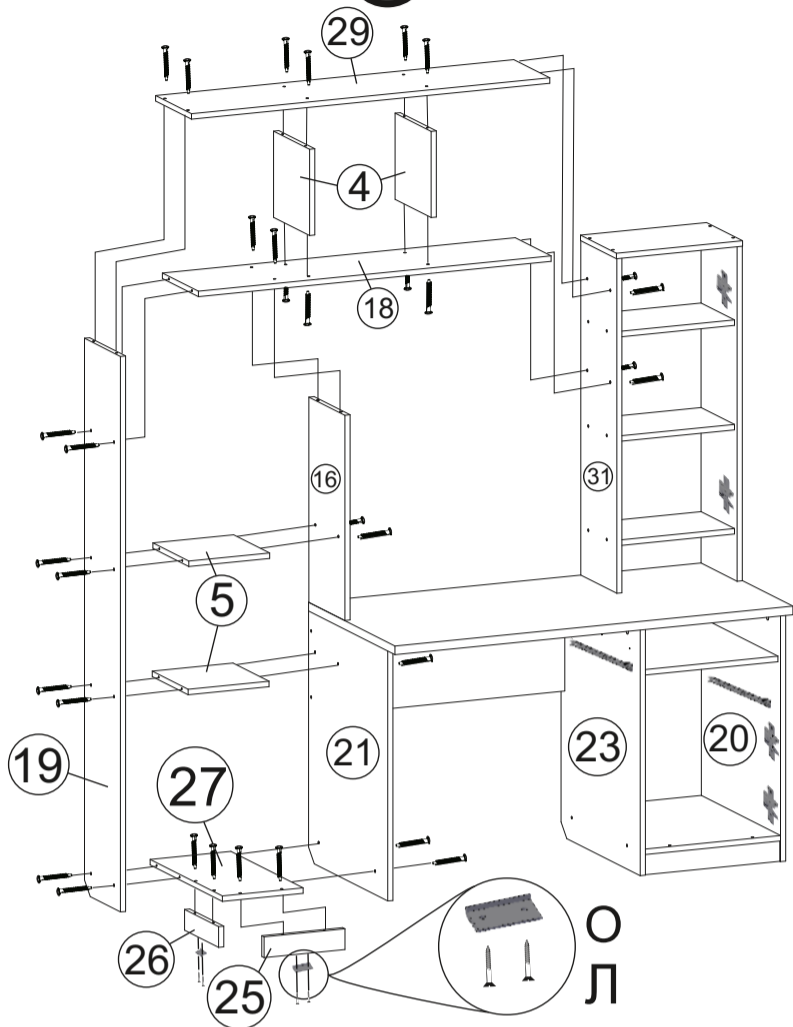


Рис. 6. Сборка большого стеллажа.

Установите задние стенки (ДВП) детали 9 и 10 при помощи саморезов (Л). В местах стыка деталей 9 и 10 саморез (Л) крепите, подкладывая шайбу (К). Саморезы устанавливайте на расстоянии примерно 100 мм друг от друга.

7

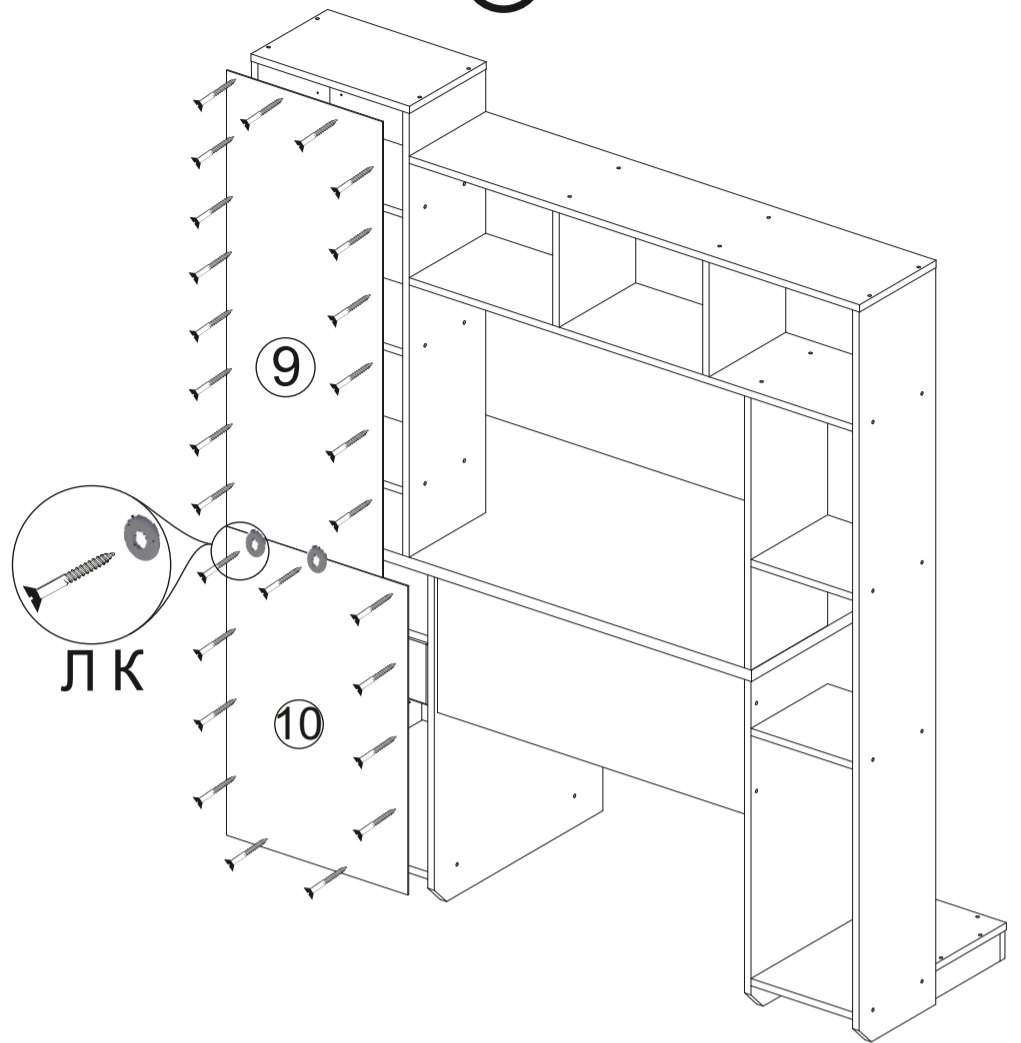


Рис. 7. Установка задних стенок.

Установите фасады 6 и 7. Задвиньте в стол ящик, который собрали ранее. Закрепите направляющие (3) на полке 1 с помощью саморезов (Л) и задвиньте полку в стол.

8

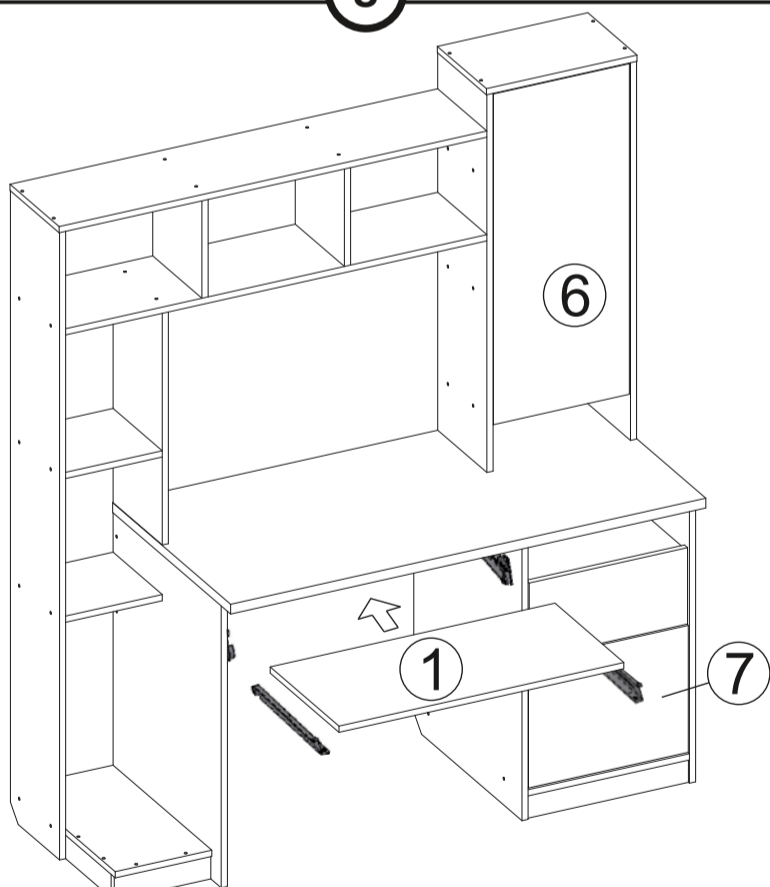
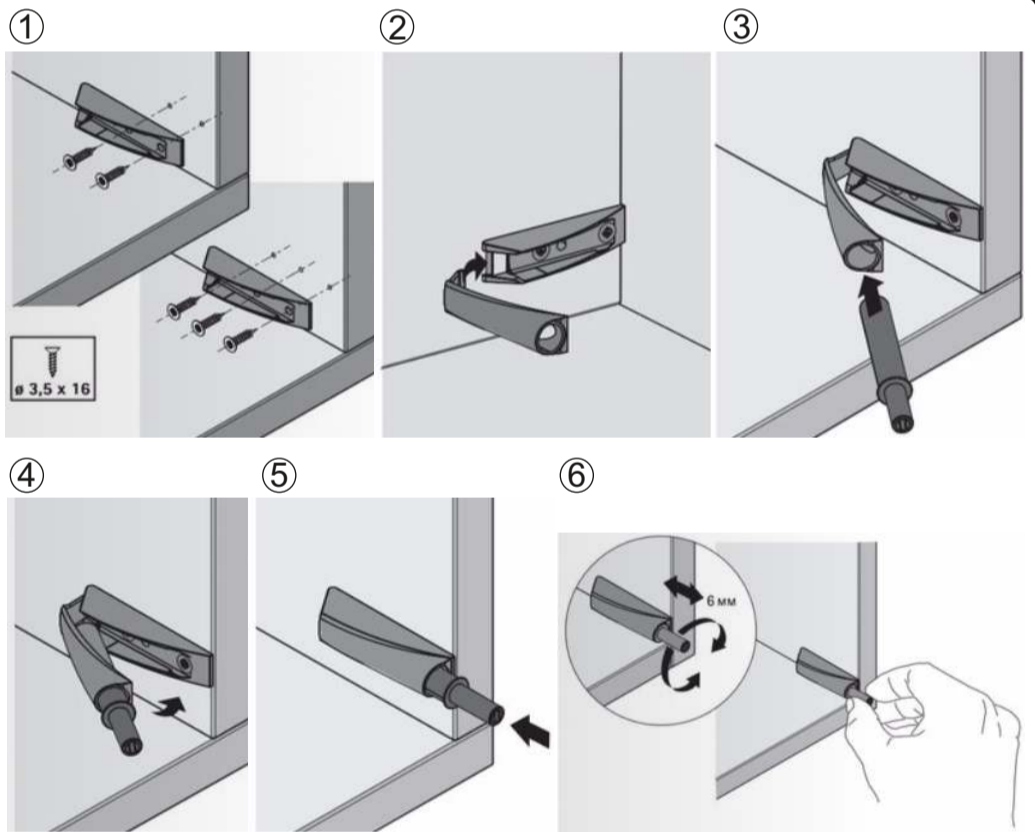
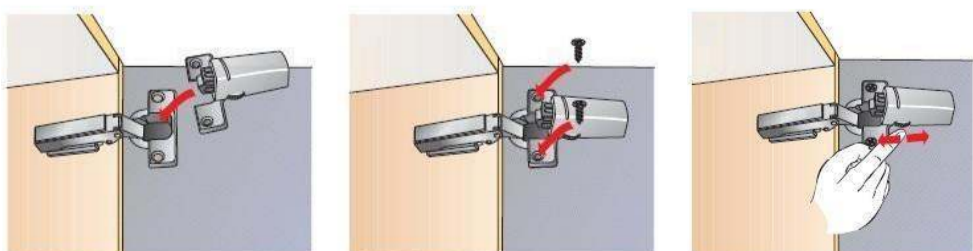


Рис. 8. Установка фасадов и полки под клавиатуру.



Установка механизма Push to open.



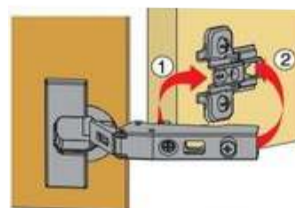
Установите демпфер на петлю и совместите отверстия

Заверните саморезы, закрепив демпфер вместе с петлей в чашке двери

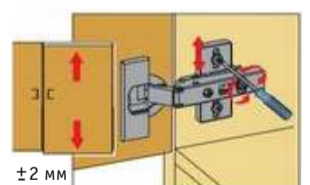
Отрегулируйте усилие демпфера вращением регулятора

Установка демпфера в чашку петли.

Монтаж

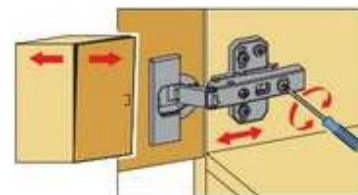


Регулировка высоты



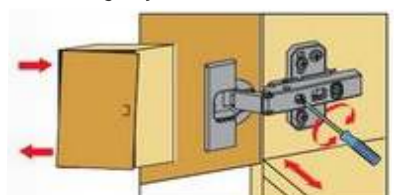
Двери можно точно выверить по высоте с помощью монтажных планок, регулируемых по высоте.

Регулировка глубины



Прямая, бесступенчатая регулировка по глубине с помощью эксцентрикового винта.

Регулировка наложения



Винт повернуть вправо: наложение уменьшается (-). Винт повернуть влево: наложение увеличивается (+).

Регулировка петель.