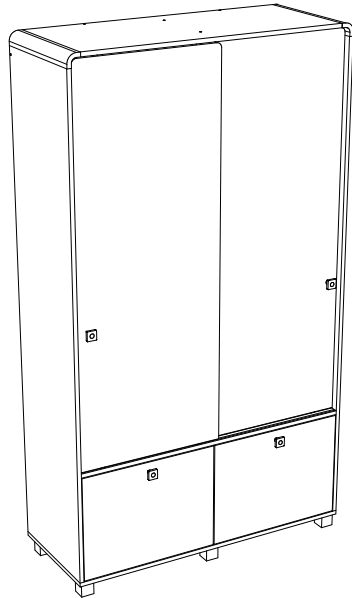


Инструкция по сборке



Детская модульная серия Умка мод. №5 шкаф-купе

Размеры (ВхШхГ) 2000х1130х455
АРТ Д.01.01.03.02

Хорошая мебель для хороших людей



Рекомендации по эксплуатации и уходу за мебелью

1. Мебель рекомендуется эксплуатировать в проветриваемом, сухом помещении с температурой воздуха не ниже +10 С и относительной влажности воздуха от 45 до 70%.
2. В мебели, имеющей крепление болтами, винтами, шурупами, при ослаблении соединений необходимо их периодически подтягивать.
3. Поверхность мебели следует протирать влажной тряпкой, с последующей протиркой насухо. Запрещается использовать в качестве чистящих средств растворители, соду и средства, содержащие абразивные материалы.
4. Мебель должна быть защищена от прямого попадания солнечных лучей, не должна размещаться вблизи отопительных приборов.

ГАРАНТИЙНЫЙ ТАЛОН

- Изготовитель гарантирует соответствие мебели требованиям ГОСТ 16371-93 «Мебель. Общие технические условия» при соблюдении условий транспортировки, хранения эксплуатации и рекомендаций по уходу за мебелью и ТР ТС 025/2012 «О безопасности мебельной продукции».
- Претензии по комплектности, качеству и отклонениям, при которых сборка не возможна, должны предъявляться в магазин, где была приобретена мебель.
- Все гарантийные работы производятся только при предъявлении настоящего гарантийного талона.
- Гарантийный срок эксплуатации изделия 24 месяца, деталей с нанесенной фотопечатью 6 месяцев со дня продажи мебели через торговую сеть.

Гарантийное обслуживание не производится:

- По дефектам, появившимся из-за не соблюдения потребителем условий транспортирования, хранения, сборки, эксплуатации и рекомендаций по уходу за мебелью.

СВИДЕТЕЛЬСТВО О ПРИЕМКЕ

Мебель соответствует ГОСТ 16371-93, ТР ТС 025/2012 и признана годной к эксплуатации.

Дата выпуска изделия _____

Дата реализации _____
(печать магазина)

С условиями гарантийного обслуживания ознакомлен _____
(подпись покупателя)



Схема сборки в электронном виде находится на сайте
www.mst-mebel.ru

Срок службы изделия 10 лет

Изготовитель: ИП Смирнова Е.А.

Адреса изготовления: МСТ.Ижевск Россия, Удмуртская Республика 426028, г. Ижевск, ул. Пойма, 105
тел./факс: (3412)901-800, 901-900

сайт: www.mst-mebel.ru

e-mail: mst@mst-mebel.ru

Спасибо за покупку!

Фурнитура

А. Винт-конфирмат 7x50



Б. Ключ для конфирмата



В. Заглушка конфирмата



Г. Стяжка эксцентриковая



Д. Заглушка эксцентрика



Е. Направляющие Blum 410



Ж. Евровинт



З. Штанга выдвигная



И. Шайба металлическая



К. Стяжка эксцентриковая
пластиковая



Л. Дюбель ввинчиваемый
(стандартный)



М. Опора



Н. Саморез 3,5x16



О. Ручка-кнопка



П. Саморез 3x16



Р. Нижний ходовой элемент



С. Верхний направляющий
элемент



Т. Дюбель ввинчиваемый
(короткий)



Перечень деталей

№	Наименование	Размеры мм	К-во шт.
1	Боковина	1884x450	1
2	Боковина	1884x450	1
3	Крыша	1028x450	1
4	Дно	1128x450	1
5	Перегородка вертикальная	1482x382	1
6	Перегородка вертикальная	418x418	1
7	Горизонталь	1096x434	1
8	Панель горизонтальная	540x382	6
9	Ребро	1096x128	1
10	Фасад	1476x567	1

№ дет	Наименование	Размеры мм	К-во шт.
11	Фасад	1476x567	1
12	Боковина ящика	400x250	2
13	Боковина ящика	400x250	2
14	Задняя стенка ящика	498x236	2
15	Фасад ящика (МДФ)	412x544	1
16	Фасад ящика (МДФ)	412x544	1
17	Дно ящика (ДВП)	508x404	2
18	Задняя стенка (ДВП)	1373x552	2
19	Задняя стенка (ДВП)	430x552	2
20	Профиль угловой	452	2

Перед сборкой внимательно ознакомьтесь с данной инструкцией, проверьте комплектность фурнитуры и разбейте её по назначению. Упаковку и прокладочный материал можно использовать в качестве подстилочного материала при сборке. Сборку производите на ровной жесткой поверхности. Для облегчения сборки рекомендуется производить вдвоем. Для сборки необходима крестовая отвертка. Сборку необходимо начинать с установки фурнитуры и крепежа (подпятников, стяжек и т.д.). Фурнитуру устанавливать в соответствие с кернением. После окончательной сборки на головки эксцентриковых стяжек и конфирматы установите декоративные заглушки.



Допускается как лево-, так и правосторонняя сборка. Будьте внимательны и используйте только те отверстия и кернения, которые задействованы в выбранном Вами варианте сборки.

Шкаф-купе мод. 5, детская модульная серия Умка

Установите на дно 4 опоры (М) на саморезы (Н). Соедините фасад 15/16 с боковинами 12 и 13 на эксцентрикые стяжки (Г). Вложите дно 17 в пазы деталей 12, 13 и 15/16. Соедините детали 12, 13 и 14 на винты-конфирматы (А). Дно ящика 17 прикрепите к детали 14 на саморезы (П).

1

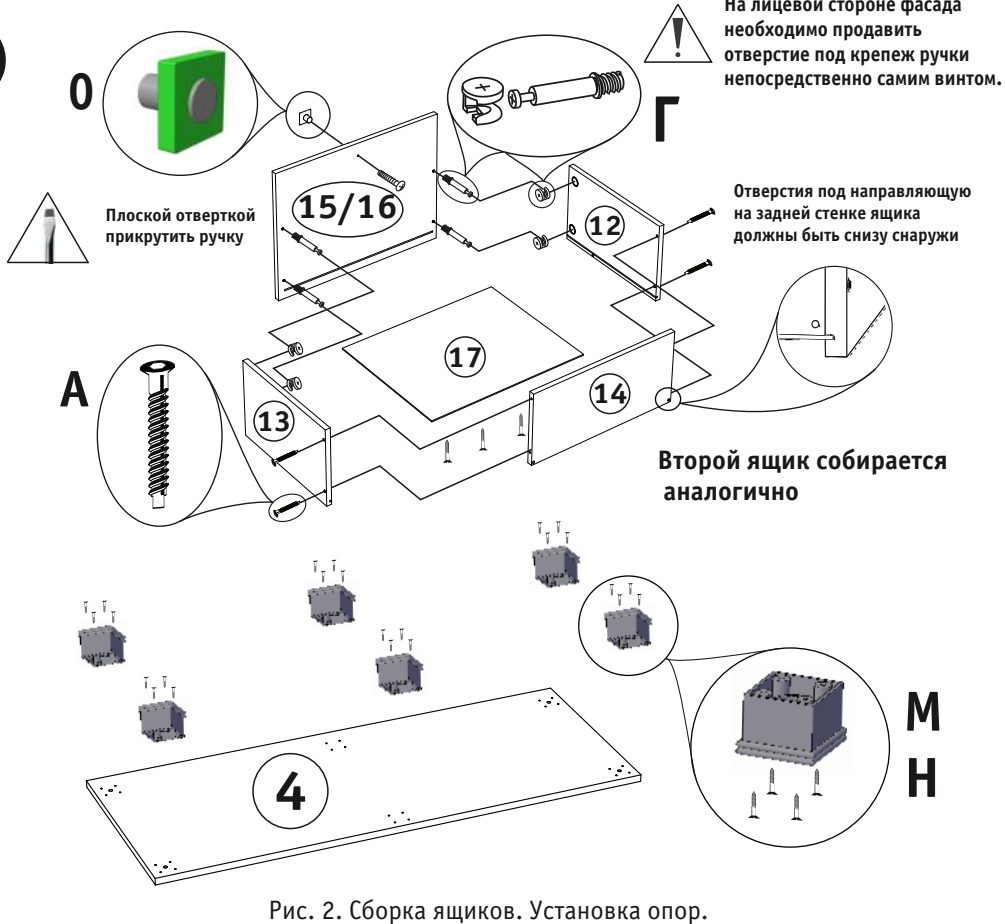


Рис. 2. Сборка ящиков. Установка опор.

Прикрутите ручки (О) к фасадам 10 и 11 на винты для ручки. Установите на фасады 10 и 11 верхний направляющий элемент (С) и нижний ходовой элемент (Р) на евровинты (Ж), как показано на рисунке.

2

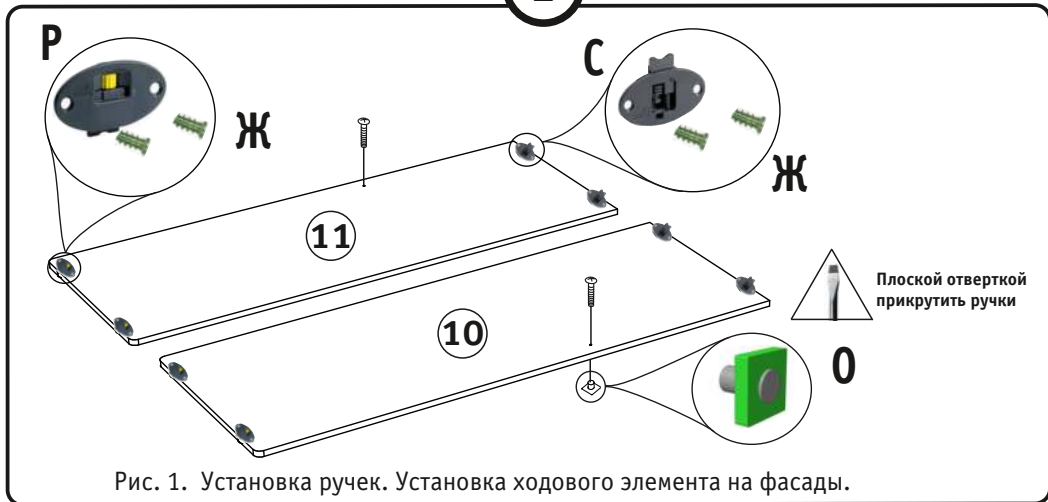


Рис. 1. Установка ручек. Установка ходового элемента на фасады.

Прикрепите к боковинам 1 и 2 и перегородке 6 направляющие (Е) на евровинты (Ж). Соедините боковины 1 и 2 с дном 4 на винты-конфирматы (А) при помощи ключа (Б). Соедините боковины 1 и 2, крышу 3 и профиль угловой 20 на эксцентрикые стяжки (Г). К детали 4 прикрепите деталь 6 на винты-конфирматы (А). Деталь 7 соедините с боковинами 1 и 2 на пластиковые эксцентрикые стяжки (К, Л), для этого дюбеля (Л) установите в глухие отверстия боковин, а эксцентрики (К) вложите в глухие отверстия детали 7 и стяните детали.

3

Деталь 5 соедините с деталью 7 на эксцентрикые стяжки (Г), а с деталью 3 винты-конфирматы (А). В пазы деталей 1, 2 и 4 установите задние стенки 18, 19. В местах соединения деталей 18 и 19 прикрепите их к деталям 5, 6 и 7 на саморезы (П), подкладывая шайбу (И). Прикрепите деталь 9 к боковинам 1 и 2, крыше 3 и перегородке 5 на винты-конфирматы (А). Установите полки 8 на эксцентрикые стяжки (К, Л, Т) к боковинам 1 и 2 и перегородке 5. На полки 8 установите выдвижную штангу (3) на саморезы (Н), как показано на рисунке.

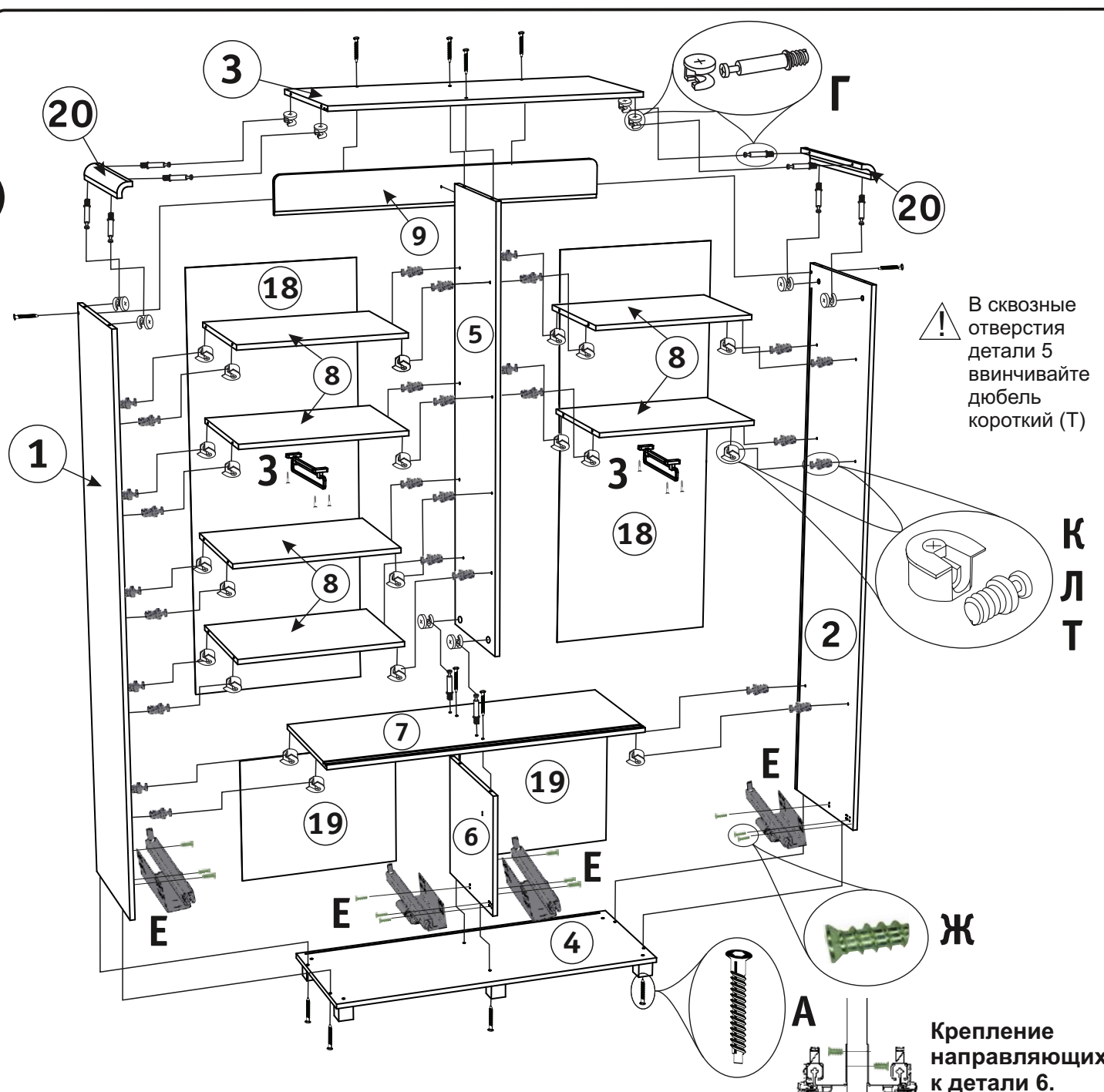


Рис. 3. Сборка каркаса.

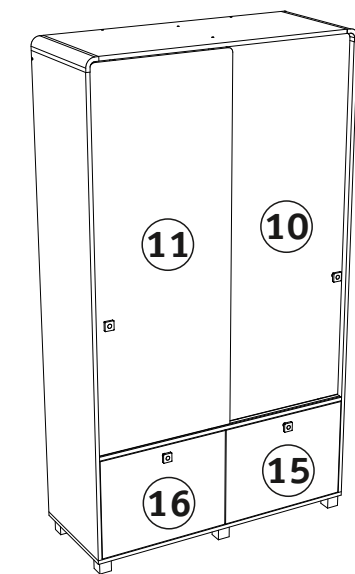


Рис. 4. Демонтаж и регулировка сдвижных дверей.

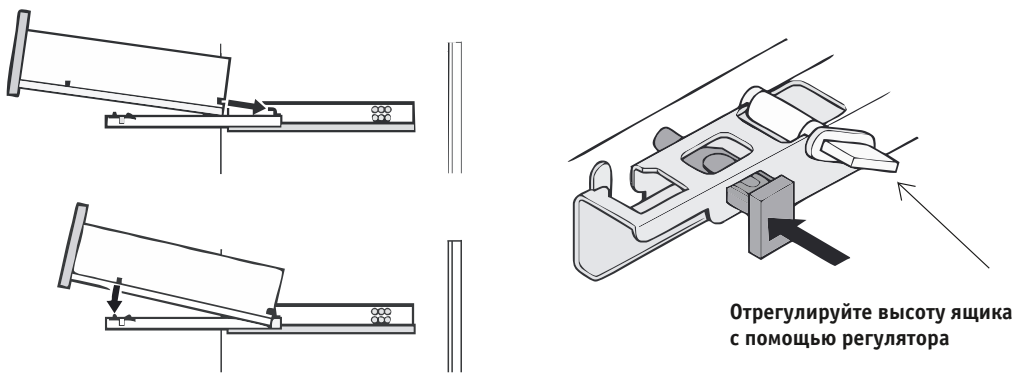
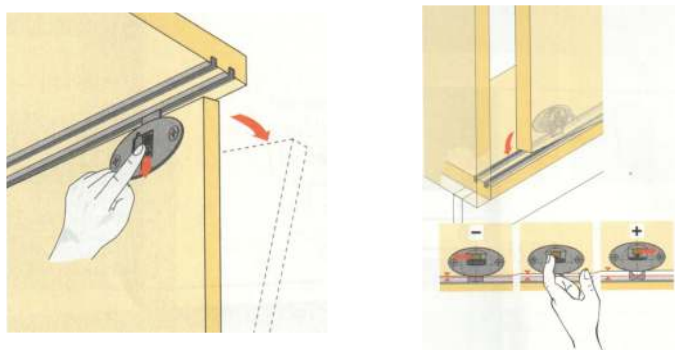


Рис. 5. Установка и регулировка ящиков.

Отрегулируйте высоту ящика с помощью регулятора